

SEKTÖREL DEĞERLENDİRME BEYAZ EŞYA



 **HALKYATIRIM**

halkyatirim.com.tr | 444 42 55

TURKBESD Şubat Ayı Verileri - Nötr

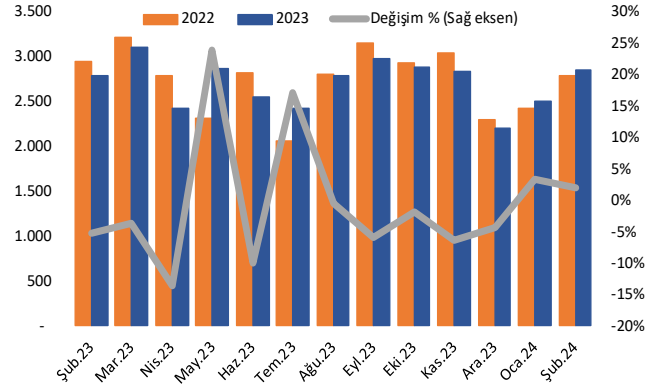
TURKBESD Şubat ayı verilerine göre yıllık bazda yurt içi satışlar %38,6 ve üretim %2,0 artış gösterirken, ihracat %1,0 azalış kaydetti. Altı ana ürün grubunda yurt içi satışlarını yıllık bazda en çok artıran grup %105,6 ile kurutucu olurken, azalış gösteren ürün grubu bulunmuyor. İhracat tarafında yıllık bazda en fazla artış gösteren ürün grubu %43,8 ile kurutucu olurken, en çok azalış gösteren ürün grubu %16,7 ile buzdolabı oldu. Üretim bazında incelediğimizde ise, ürün bazında en yüksek artış yıllık bazda %61,7 ile kurutucu olurken; en çok azalış gösteren ürün grubu ise %12,4 ile fırın oldu. Şubat ayı yurt içi satış büyümesi geçtiğimiz yılın Temmuz ayından bu yana görülen en yüksek satış büyümesi oldu. İhracat tarafında daralma devam ederken, ihracatın üretim içerisindeki payı geçtiğimiz yılın aynı dönemine göre 2 puan azalışla %64 seviyesine geriledi. Şubat ayı beyaz eşya sektörü verilerini yurt içi satış adetlerinin güçlü büyümeye işaret etmesine rağmen, ihracat tarafındaki daralmanın devam etmesine nedeniyle 'nötr' olarak değerlendiriyoruz. **2024 yılına güçlü satış büyümeleri ile başlangıç yapılmasına rağmen, iç pazarda sıkılaştırıcı para ve maliye politikalarına bağlı olarak yılın devamında daralmanın görülebileceğini, ihracat pazarlarında ekonomik risklerin devam etmesi nedeniyle, ihracat tarafındaki daralmanın yılın geri kalanında da sürebileceğini düşünüyoruz.**

Toplam Beyaz Eşya (6 Ürün Segmenti) - adet		Şub.24	Şub.23	Yıllık Değişim
İç Satışlar		1.036.889	747.929	38,6%
İhracat		1.834.301	1.851.920	-1,0%
Toplam Üretim		2.857.441	2.801.734	2,0%
Ürün Segmentleri - adet		Şub.24	Şub.23	Yıllık Değişim
Buzdolabı	İç Satış	217.898	170.460	27,8%
	İhracat	341.784	410.505	-16,7%
	Top. Üretim	612.699	671.655	-8,8%
Çamaşır Makinesi	İç Satış	243.803	220.182	10,7%
	İhracat	429.784	468.827	-8,3%
	Top. Üretim	688.565	716.397	-3,9%
Bulaşık Makinesi	İç Satış	206.157	145.791	41,4%
	İhracat	324.228	327.123	-0,9%
	Top. Üretim	486.518	475.559	2,3%
Fırın	İç Satış	84.239	79.226	6,3%
	İhracat	405.598	380.424	6,6%
	Top. Üretim	498.634	569.418	-12,4%
Derin Dondurucu	İç Satış	114.679	49.512	131,6%
	İhracat	69.886	82.102	-14,9%
	Top. Üretim	197.211	137.498	43,4%
Kurutucu	İç Satış	170.113	82.758	105,6%
	İhracat	263.021	182.939	43,8%
	Top. Üretim	373.814	231.207	61,7%

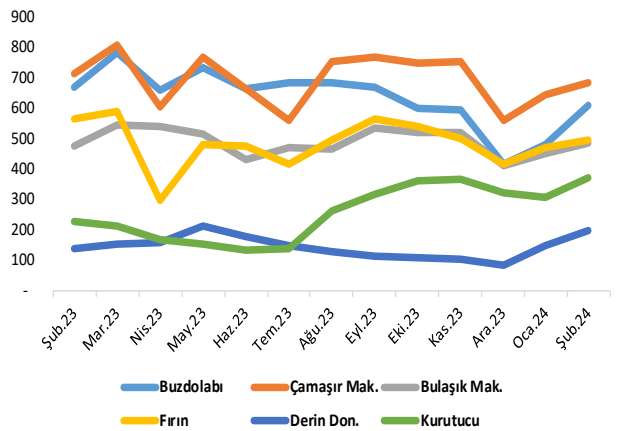
TURKBESD,Finnet ve HLY Araştırma

Hisse Kodu	ARCLK	VESTL	VESBE
Cari Fiyat (TL)	148,00	83,45	19,05
Tavsiye	TUT	TUT	-
12 Aylık Hedef Fiyat (TL)	203,70	73,05	-
52H En Yüksek (TL)	176,70	98,70	22,10
52H En Düşük (TL)	82,72	37,26	9,58
Piyasa Değeri (mn TL)	100.008	27.994	30.480
Piyasa Değeri (mn USD)	3.100	868	945
Halka Açıklık Oranı (%)	15%	41%	19%
Endeks Payı (BİST100)	0,6%	0,5%	0,0%
Temettü Verimi	1,8%	0,0%	1,0%
3A Hacim Ort. (mn TL)	593,7	1.246,4	371,0
Relatif Performans (XU100'e Göre)			
Yılbaşından Bu Yana	-7,2%	58,1%	-3,3%
Son Bir Yıl	-58,1%	-16,4%	0,0%

Toplam Beyaz Eşya Üretimi (Bin Adet)



Ürün Kategorileri Bazında Üretim (Bin Adet)



Analist: Yasin SARIHAN
YSarihan@halkyatirim.com.tr
 İstanbul: +90 216 547 87 26

Halk Yatırım Araştırma



Halkyatirimarastirma@halkyatirim.com.tr



+90 216 285 09 00

Halk Yatırım Araştırma

Banu KIVCI TOKALI

Araştırma Direktörü

BTokali@halkyatirim.com.tr
+90 216 547 81 88

İlknur TURHAN

Müdür
Perakende, Cam, Çimento, GYO, Mobilya,
GıdaITurhan@halkyatirim.com.tr
+90 216 547 81 85

Ayşegül BAYRAM

Uzman
Strateji, Telekom, Madencilik, Savunma,
Yazılım, Teknoloji, Enerji, Tarım,
Mühendislik - TaahhütABayram@halkyatirim.com.tr
+90 216 547 87 30

Yasin SARIHAN

Uzman
Otomotiv, Dayanıklı Tüketim, Gıda &
İçecek, EnerjiYSarihan@halkyatirim.com.tr
+90 216 547 87 26

İdil Su KESKEN SÖNMEZ

Uzman
Piyasalar ve StratejiIdiIS@halkyatirim.com.tr
+90 216 547 81 70

ÇEKİNCE

Bu rapor ve yorumlardaki yazılar, bilgiler ve grafikler yalnızca bilgi edinilmesi amacıyla derlenmiştir. Burada yer alan yatırım bilgi, yorum ve tavsiyeleri yatırım danışmanlığı kapsamında değildir. Yatırım danışmanlığı hizmeti, yetkili kuruluşlar tarafından kişilerin risk ve getiri tercihleri dikkate alınarak kişiye özel, imzalanacak yatırım danışmanlığı sözleşmesi çerçevesinde sunulmaktadır. Burada yer alan yorum ve tavsiyeler ise genel niteliktedir. Bu tavsiyeler mali durumunuz ile risk ve getiri tercihlerinize uygun olmayabilir. Bu nedenle, sadece burada yer alan bilgilere dayanarak yatırım kararı verilmesi beklentilerinize uygun sonuçlar doğurmayabilir. Halk Yatırım, bu bilgilerin doğru, eksiksiz ve değişmez olduğunu garanti etmez, bilgi eksikliği ve yanlışlığından hiçbir şekilde sorumlu tutulamaz. Raporda yer alan ifadeler, hiçbir şekilde alış veya satış teklifi olarak değerlendirilemez. Halk Yatırım'ın rapordaki bilgiler dolayısıyla ortaya çıkabilecek doğrudan ve dolaylı kazanç ve zararlarla ilgili herhangi bir sorumluluğu yoktur. Bu ileti 05 Kasım 2014 tarih ve 29166 sayılı Resmi Gazetede yayınlanan ve 01 Mayıs 2015 tarihinde yürürlüğü giren "Elektronik Ticaretin Düzenlenmesi Hakkında" çıkan kanunun 2.Maddesi c bendinde belirtilen Ticari Elektronik ileti kapsamında değildir.

